



# Big Dutchman®



## **Vybavení stájí**

pro moderní odchov selat a výkrm prasat

# Inovované systémy ustájení pro chov selat a výkrm

Vedle správné krmné technologie může Big Dutchman svým zákazníkům nabídnout také ucelený systém ustájení – snadno omyvatelný a splňující požadavky na welfare selat i výkrmových prasat.

S naším flexibilním stavebnicovým systémem ustájení lze snadno postavit jakýkoli požadovaný kotec, a to nezávisle na dané stavební skutečnosti a rozměrech stáje.

K Big Dutchman systému ustájení patří:

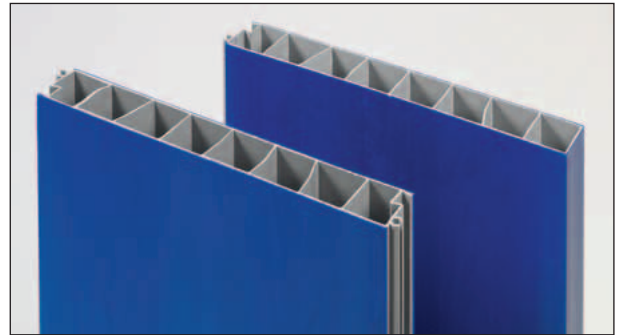
- plastový profil hrazení modrý nebo světle šedý
- nerezové zesílení plastového profilu hrazení
- jednoduchý sloupek a zpevňující sloupek z nerez
- čelní betonový panel
- dveře

Prodiskutujte s našimi odborníky, který systém je pro Vás ten nejlepší.

## Plastové profily hrazení – flexibilní, hygienické, stabilní, se snadnou montáží

Big Dutchman hrazení se skládá z jednotlivých profilů o tloušťce 35 mm, výšce od 250 mm a různé délce. Rozlišujeme 2 typy profilů a to s a bez bočního zámku. Díly bez bočního zámku tj. s hladkou hranou se umísťují jako první a poslední – po dosažení potřebné výšky hrazení jako ukončení. Toto hladké ukončení pomáhá udržet lepší hygienické podmínky. Jako u jiných stavebnicových systémech se zámek je spojování profilů rychlé a jednoduché bez přídatných pomůcek, a přesto jsou spoje velmi pevné. Profily hrazení mohou být dodávány i smontované. Délka profilů je různá, řežou se na míru přesně dle objednávky. Případný dořez lze provádět jednoduše i přímo na stavbě.

V závislosti na ventilačním systému a přání zákazníka může být hrazení sestaveno také z 1" trubek (jednou nebo vícekrát zinkovaných), které jsou spojovacím dílem připevněny na sloupek. Standardní výška hrazení popř. kombinace s trubkami je 800, 1000 nebo 1100 mm.



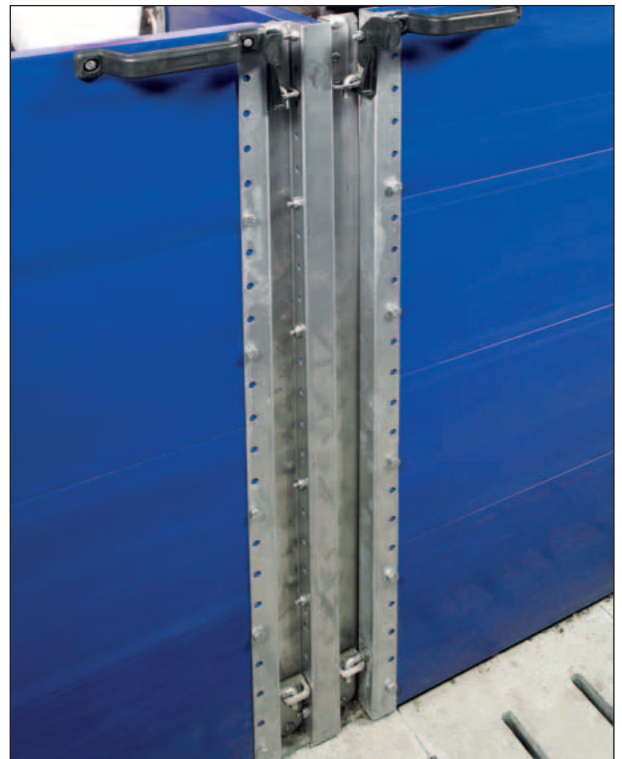
Řez profilem hrazení – s a bez hladké hrany



Systém zámků umožňuje snadnou montáž



Pro snadné otevírání a zavírání dveří – ovládání jednou rukou



Sloupek, zesílení plastového profilu a sloupek branky jsou z nerez a zajišťují stabilitu kotce

# Zpevňující sloupek a čelní betonový panel – bezpečně s vysokou stabilitou

V závislosti na velikosti kotce, například u skupinového kotce pro výkrm prasat nebo také při skupinovém chovu prasnic, je vhodné používat speciální zpevňující prvky – zpevňující sloupky a čelní betonové profily. Zajistíte tím ještě větší stabilitu celého kotce.



Použití zpevňujících sloupků v březárně



Zpevňující sloupek



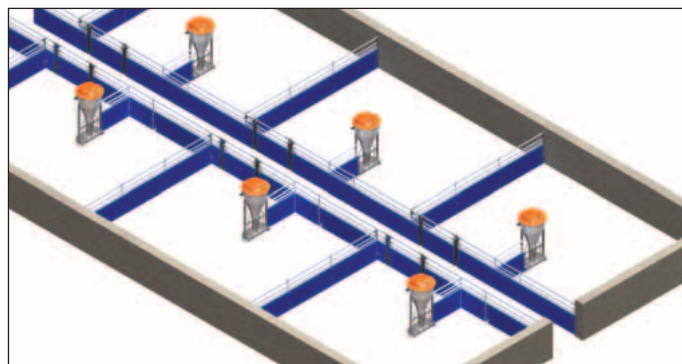
Betonový čelní panel

## Přednosti ustájovacích systémů Big Dutchman

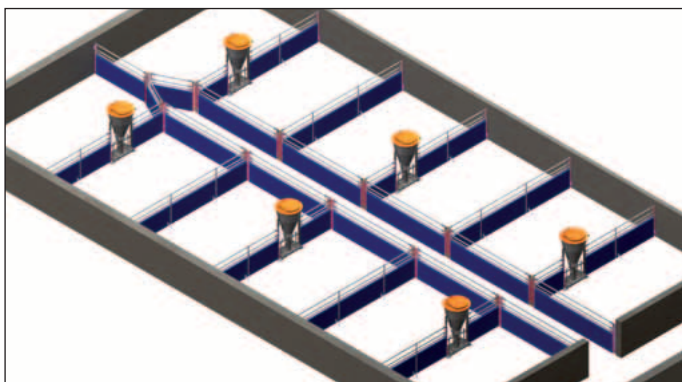
- plná část stěny kotce je variabilní, záleží na druhu ventilace;
- malý počet jednoduchých stavebních dílů umožňuje montáž svépomocí;
- snadné otevírání dveří jednou rukou;
- použití trvanlivých materiálů jako nerez a plast zaručuje dlouhou životnost;
- hladké povrchy se snadno čistí – větší hygiena ve stáji;
- vhodné pro všechny typy chovů.

## Varianty ustájení pro selata a výkrm

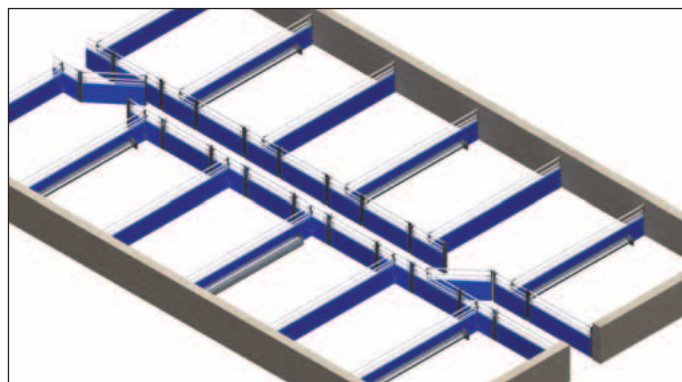
Vhodný systém ustájení navrhne podle přání zákazníka a podle stavebních podmínek. Systém hrazení je variabilní a umožňuje velké množství variant, např. u suchého krmení mohou stát krmné automaty samostatně v kotci, nebo být zabudovány do dělících stěn. U oddělení širších než 3 m se instalují dělené dveře, a to u selat i u výkrmu. Usnadní to naskladňování a vyskladňování.



Kotce pro odchov selat se samostatně stojícími krmnými automaty



Kotce pro výkrm se šípovou uličkou a krmnými automaty umístěnými v dělící stěně kotce



Kotce pro odchov selat s dělenými dveřmi a instalovaným mokrým krmením

## Použití dělených dveří

Použití dělených dveří především u kotců širších než 3 m, usnadňuje naskladňování a vyskladňování zvířat. Jako dveře již neslouží celá jedna strana kotce, ale jen část. Pro ještě snadnější práci se zvířaty je možné nabídnout systém dvojice dveří pro jeden kotec – jedny se otevírají do chodby, druhé do kotce.



## Dělicí stěny oddělení – hygienické a cenově výhodné

Jako velmi dobrou a levnou alternativu ke zděným příčkám mezi odděleními nabízí Big Dutchman svým zákazníkům plastové dělicí stěny. Používají se na strop i stěny. Po vyskladnění turnusu je lze dokonale omýt a vyčistit a tím přispět k dosažení maximálních hygienických podmínek. Jednotlivé díly jsou 35 mm silné a 500 mm široké. Při montáži se jednotlivé díly spojují U- nebo L- plastovými profily. Na přání lze dodat i nerezové spojovací profily.



## Hračky – vhodné příslušenství pro vaše selata a výkrm

K široké paletě Big Dutchman produktů náleží kromě jiného také hračky pro prasata – řetěz s koulí a odpovídajícím systémem upevnění. Tento doplňkový sortiment přispívá ke snížení vzájemné agresivity zvířat a také redukuje výskyt zlovyků jako okusování uší a ocasů. Různé typy upevnění umožňují umístit hračku na stěnu stáje, do rohu kotce nebo na dělicí příčku.

Řetěz na hraní s koulí:  
vlevo pro výkrm, vpravo pro selata



# Big Dutchman®

**Big Dutchman Pig Equipment GmbH**

P.O.Box 1163 • 49360 Vechta • Germany

Tel. +49(0)4447-801-0 • Fax +49(0)4447-801-237

www.bigdutchman.de • E-Mail: big@bigdutchman.de